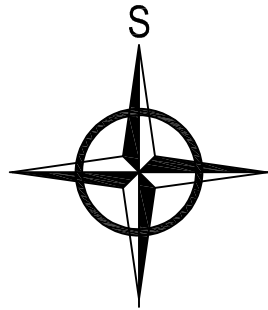
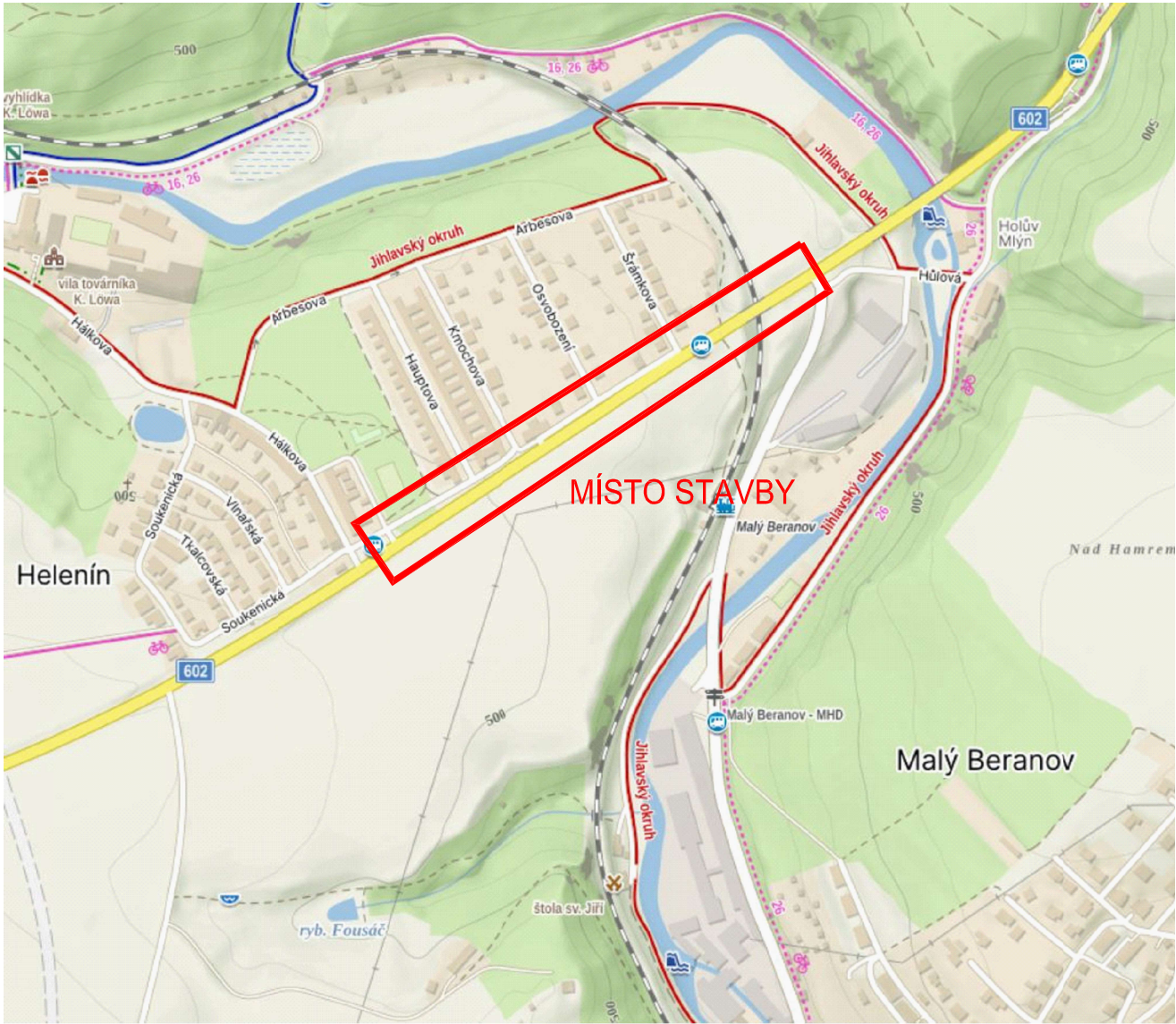
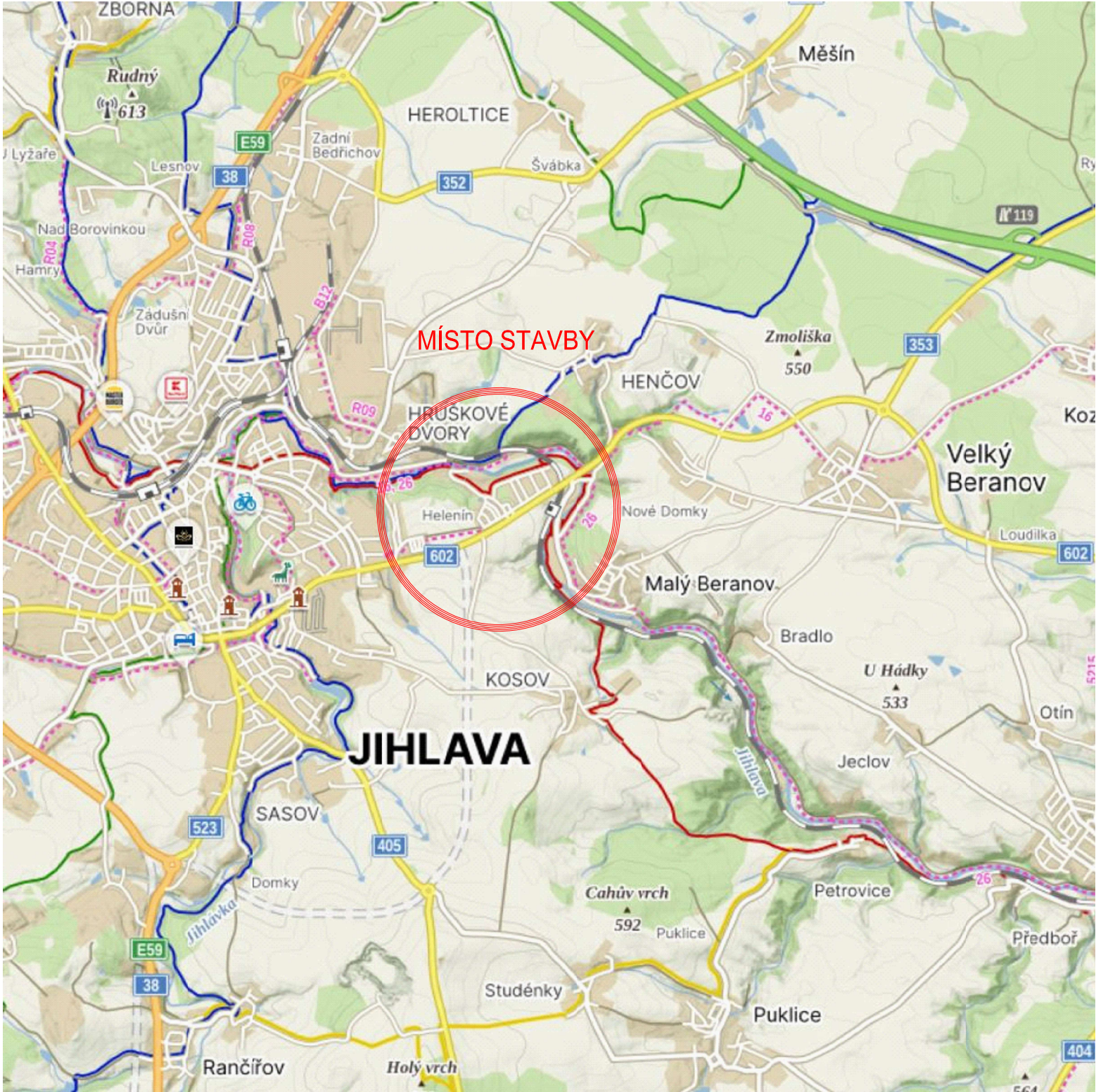
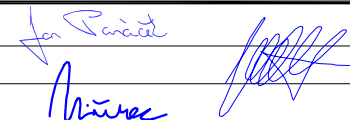



SITUAČNÍ VÝKRES ŠIRŠÍCH VZTAHŮ



OBEC: JIHLAVA [586846]  
KATASTRÁLNÍ ÚZEMÍ: HELENÍN [659827]

ZODP. PROJEKTANT	Ing. Jan Panáček			AŽD Praha s.r.o.		
KONTROLOVAL	Ing. Robert Janko			Divize Automatizace silniční techniky		
VYPRACOVAL	Bc. Jan Mišurec			Křížkova 465/32		
STAVEBNÍK	Statutární město Jihlava, Masarykovo nám. 97/1, 586 01 Jihlava			Královo Pole, 612 00 Brno		
MÍSTO STAVBY	Jihlava, Helenín, sil. II/602, k.ú. Helenín			Tel.: +420 541 421 540 E-mail: info@azd.cz		
NÁZEV STAVBY	OSVĚTLENÍ PŘECHODU + VO, PŘÍPOJKA NN PRO MUR			DATUM	10/2024	
				FORMÁT	A3	
				MĚŘITKO	–	
STAVEBNÍ OBJEKT	SO 401 – VEŘEJNÉ OSVĚTLENÍ			STUPEŇ PD	DPPS	
ČÁST	C. SITUAČNÍ VÝKRESY			ČISL. ZAKÁZKY	027 Q84 23	
OBSAH:	SITUAČNÍ VÝKRES ŠIRŠÍCH VZTAHŮ			ČIS. SOUPRAVY	Č. VÝKRESU C1-01	